

Активно сотрудничая с белорусско-германским совместным предприятием С ООО «**Проскан Специальные Инструменты**» (г.Минск), опираясь на опыт отечественного приборостроения, и используя последние достижения науки и техники, мы предлагаем самые современные цифровые камеры для регистрации оптических изображений в широком спектральном диапазоне.

Предлагаемые камеры могут находить широкое применение в качестве систем регистрации для наших [спектральных приборов](#).



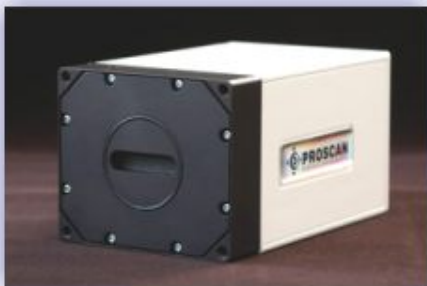
**Камеры цифровые
серия HS 101H**

Цифровые камеры с ПЗС матрицами фирмы HAMAMATSU (Япония). Тип используемых матриц: "Back-Thinned" и "Front-Illuminated". Количество пикселей: от 1024x58 до 1024x252. Размер пикселя: 24x24 мкм. Диапазон спектральной чувствительности: 200-1100 нм. Максимальная скорость считывания: до 2 МГц. Разрядность АЦП камер: 14 бит. Возможность охлаждения фотоприемника: до минус 90°C. Объем внутренней оперативной памяти: до 128 Мб. Интерфейс: 10/100 Ethernet.



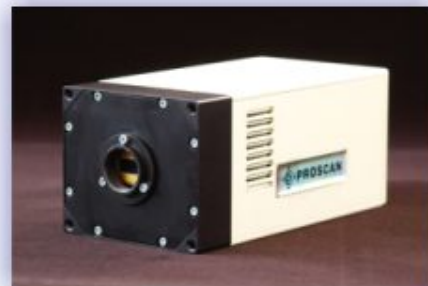
**Камера цифровая
модель HS 102H**

Цифровая камера с "Back-Thinned" ПЗС матрицей фирмы HAMAMATSU (Япония). Количество пикселей: 2048x14. Размер пикселя: 14x14 мкм. Диапазон спектральной чувствительности: 200-1100 нм. Максимальная скорость считывания: до 5 МГц. Разрядность АЦП камер: 14 бит. Объем внутренней оперативной памяти: до 128 Мб. Интерфейс: 10/100 Ethernet. [Подробнее... \(PDF-file, 75 Кб, англ.\)](#)



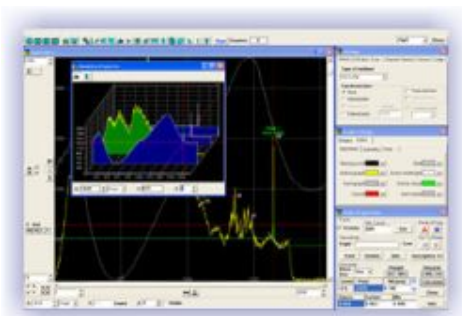
**Камеры цифровые
серия HLS 191HD**

Цифровые камеры с линейными КМОП фотодиодными приемниками фирмы HAMAMATSU (Япония). Количество пикселей: от 128 до 1024. Высота пикселя: 500 мкм, ширина пикселя: 25 или 50 мкм. Диапазон спектральной чувствительности: от 200 до 1000 нм. Максимальная скорость считывания: до 500 кГц. Разрядность АЦП камер: 16 бит. Объем внутренней оперативной памяти: до 128 Мб. Интерфейс: 10/100 Ethernet.



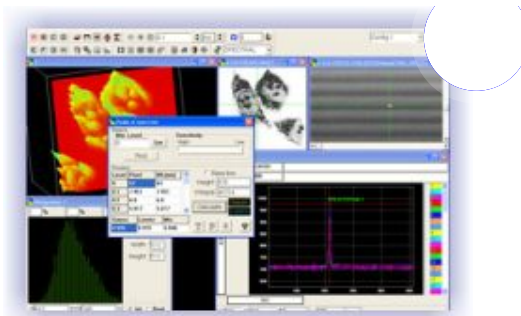
**Камеры цифровые
серия HLS 190IR**

Цифровые камеры с линейными InGaAs фотодиодными приемниками фирмы HAMAMATSU (Япония). Количество пикселей: 256 или 512. Высота пикселя: 250 или 500 мкм, ширина пикселя: 25 или 50 мкм. Диапазон спектральной чувствительности: от 0,9 до 2,55 мкм. Максимальная скорость считывания: до 500 кГц. Разрядность АЦП камер: 16 бит. Возможность охлаждения фотоприемника: до минус 40°C. Объем внутренней оперативной памяти: до 128 Мб. Интерфейс: 10/100 Ethernet.



Специализированное программное обеспечение "PSI-Line" (Proscan Spectra Interpreter for CCD Lines)

Программа интерпретации спектров служит для осуществления измерений, визуализации, обработки и сохранения результатов спектральных измерений. Текущая версия PSI-Line обеспечивает работу со всеми приборами производства СП "СОЛАР ТИИ" и ООО "Проскан специальные инструменты", построенными с использованием систем регистрации на базе одноэлементных, линейных многоэлементных детекторов и ФЭУ.



Специализированное программное обеспечение "ProDIA" (Proscan Digital Image Analyzer)

Программа предназначена для осуществления измерений, визуализации, обработки и сохранения результатов обработки изображений и спектров. Текущая версия ProDIA обеспечивает работу со всеми цифровыми камерами производства ООО "Проскан специальные инструменты" и "Proscan GmbH".